



## BORU BAĞLANTI SİSTEMLERİ



YALIN ÜRETİM

DAİMİ GELİŞİM

KAIZEN

### KATALOG

2013 • 2014



# İÇERİK

HAKKINDA	2
BORULAR	3
BORU KORUMALARI	9
METAL BAĞLANTILAR	11
BAĞLANTI KOMBİNASYONLARI	15
BİLYALI TAŞIMA BANTI	27
BİLYALI TAŞIMA BANTI KILAVUZU	31
BAĞLANTI PARÇALARI	33
TEKLİ RAY	37
METAL AKSESUARLAR	39
PLASTİK AKSESUARLAR	43
PLASTİK PROFİL	45
TEKERLEK VE YATAKLAR	49
AYAKLAR	53
KAPAKLAR VE BURÇLAR	55
BAĞLAMA ELEMANLARI	57
ÖZELLEŞTİRME	61
DONANIM ARAÇLARI	63
YAZILIM ARAÇLARI	65

# TEK LİMİT SİZİN HAYAL GÜCÜNÜZ!

Depolamanıza, üretimimize ve başka işlemlerimize yardımcı olabilecek çok yönlü yapılar tasarlamamızı ve kurmanızı sağlayacak geniş yelpazede parçalar sunar.

Renkli plastik kaplamalı, toz boyalı ya da paslanmaz çelik seçenekleriyle çelik borularımız müşterilerin özel isteklerine uygun şekillerde kesilir. Bu borular birbirleriyle keşişen çelik bağlantı parçaları ve aksesuarlar yardımıyla birbirlerine tutturulur ve hızlı yapı kurulumu sağlar.

Hem çok yönlü hem de tüm parçaları tekrar kullanılabildiği için ekonomik olduğundan, yapıların tekrar planlanması ya da başka yapılara uygulanmak için sökülmesi halinde çok kullanışlıdır.

Aşağıdakiler gibi seçeneklere bireysel çözümler getirir:

- Dinamik Hareketli Raflar
- Montaj Hatları
- Hüresel Besleme Sistemleri
- FIFO Toplama Sistemleri
- Raflama
- El Arabaları, Çekme Araçları
- Kurulum ve Paketleme Tezgahları
- Takım Hazırlama Sistemleri
- İlan Tahtaları, Güvenlik Levhaları ve İşaret Levhaları
- Konveyörler...

Çoğu kurulum sadece 5mm lik bir alyan anahtarına ihtiyaç duyar. İstenilen sonuçları elde etmek için özel bir araca ya da teknik yeteneklere ihtiyaç yoktur.

Yataklar, adaptörler, taşıma bantları, etiket tutucuları, tüpler ve tıpalar, ayarlanabilir ayaklar, çekme tertibatları, destekler ve uygulamalarınızı özelleştirecek geniş bir ürün yelpazesi: KAIZEN (Daimi Gelişim) ve Yalın Üretim prensiplerinin uygulandığı operasyonlar için ideal.

Tasarımlara daimi ve maliyeti düşük gelişmeler katarak, kavram mühendisliğine çok yönlü yardımcı olur.

Özel boyama ve standart dokunuşlar ile borular ve bağlantılar montaj hatları, depolar, lojistik işlemleri, ofisler, laboratuvarlar, okullar, hastaneler, kendin-yap dükkanları, bahçe merkezleri - yani neredeyse her yer için hızlı bir yaratıcılık farkındalığı yaratır.

Siz şunları başaracaksınız:

- Daha fazla ergonomi
- Daha fazla üretim
- Daha hızlı teslimat
- Çok yönlülük
- Tekrar kullanım
- Maliyet düşüklüğü

## Yönteminizi seçin ...

- Biz tasarlayalım, kuralım ve gönderelim – müşterinin kullandığı bir servis ile.
- Biz tasarlayalım ve ön kurulumu yapalım.
- Son kurulumu sizin takımınız yapsın.
- Biz tasarlayalım - siz elinizdeki stok ile kurulumu yapın.
- Biz parçaları gönderelim – siz tasarlayın ve kurun.

Demo gösterimi için randevunuzu alın ve kendi maliyeti düşük çözümlerinizi nasıl yaratmanın ne kadar kolay olduğunu keşfedin.

Nasıl yaratıcılığın, esnekliğin ve en yüksek kalitenin bizim ürünlerimizin Avrupa marketindeki yerinin temeli olduğunu öğrenin.

Bizim için müşterinin talepleri kendi sistemimizi geliştirmek ve rakiplerimizle daha hızlı ve daha iyi rekabet etmek adına üzerimize aldığımız meydan okumalardır. Sipariş onayından zamanında ve doğru teslimata, servis desteğinden satış toplantılarına kadar birinci sınıf teknisyenlerimizden ve kalite onaylı ürünlerimizden emin olabilirsiniz.

Biz sadece bir tedarikçi firma değil aynı zamanda size başlangıçtan sona kadar ürün bulmanızda ve üretiminde gerekli desteği veren bir kurum olma hedefindeyiz. Ekibimiz projelerinizin Adan Z ye kadar düzgün desteklendiğinden emin olurlar.

Doyurucu teknik önerilerimiz telefon ya da yerinde kullanımınıza açıktır. Ne zaman, nerede ihtiyacınız olursa. **Çünkü sizin başarınız bizim başarımız demektir.**

## BORULAR

# BORULAR

## PASLANMAZ ÇELİK BORULAR

- Kaplamalı borulara göre daha güçlü ve dayanıklı
- Yağ ve kimyasallara karşı üstün dayanıklılık
- Keserken alev almama
- Çevre dostu
- Elektrostatik boşaltım, elektrik ve termal iletkenlik
- Uzun vadede en iyi görünüm
- Temiz odalar için uygun

## PLASTİK KAPLAMALI BORULAR

- Maliyeti düşük
- Dayanıklı ve esnek
- Kullanım süresini uzatmak adına takılmış pas koruyucu
- Geniş renk yelpazesi; istek üzerine hazırlanan özel renkler
- ESD (siyah) şeklinde düzenlenebilir

## TOZ BOYALI BORULAR

- En ekonomik çözüm
- Yanmaz dış cephe, tamamen geri dönüştürülebilir
- Elektrolitic yıpranmadan yoksun, yağ, solvent ve çamaşır sularına vb. dayanıklı
- Yıpranmaya dayanıklı
- Yük karşısında en üstün güç, sertleştirilmiş yüzey nedeniyle en sıkı bağlantı
- ESD (siyah) ve diğer renkleri mevcut

# BORULAR

PLASTİK KAPLAMA VE TOZ BOYALI BORULAR İÇİN RENK TABLOSU

	IV	GR	RE	DB
	KREM	YEŞİL	KIRMIZI	KOYU MAVİ
	LB	LG	SG	DG
	AÇIK MAVİ	AÇIK GRİ	GÜMÜŞ	KOYU GRİ
	BK	WH	YE	EB
	SİYAH	BEYAZ	SARI	BLACK ESD

DUVAR KALINLIĞI	0,7 mm	0,8 mm	1,0 mm	1,2 mm	2,0 mm
PASLANMAZ ÇELİK BORU	✓		✓	✓	
TOZ BOYALI BORU		✓		✓	
PLASTİK KAPLAMA BORU	✓		✓		✓

BORU TİPLERİ	0,7 mm	0,8 mm	1,0 mm
STANDARD BORU	✓	✓	✓
KAYDIRMALI BORU			✓
DÜZ BORU			✓

# BORULAR

## BORULAR İÇİN KOD SİSTEMİ

CP - 2807 - X

### BORU

Cp: Plastik Boru  
SP: Plastik Kaydırmalı Boru  
FP: Plastik Düz Boru  
ECP: Plastik Boru (ESD)  
ESP: Plastik Kaydırmalı Boru (ESD)  
EFP: Plastik Düz Boru (ESD)  
PP: Toz Boyalı Boru  
EPP: Toz Boyalı Boru (ESD)  
SPP: Paslanmaz Çelik Boru

### ÇELİK KALINLIĞI

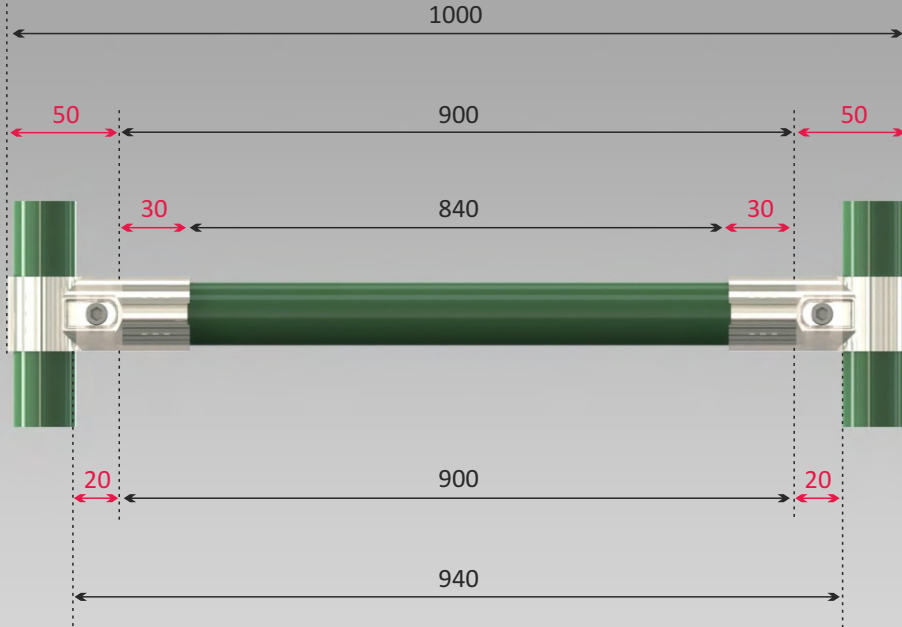
07 = t 0,7  
10 = t 1,0  
12 = t 1,2  
20 = t 2,0

### RENK KODU

IV = Krem  
GR = Yeşil  
RE = Kırmızı  
DB = Koyu Mavi  
LB = Açık Mavi  
LG = Açık Gri  
SG = Gümüş  
DG = Koyu Gri  
BK = Siyah  
WH = Beyaz  
YE = Sarı  
EB = Siyah ESD

Örnek: Plastik kaplı boru, lacivert, Ø28x1,0=CP2810-DB  
Talep diğer renkleri.

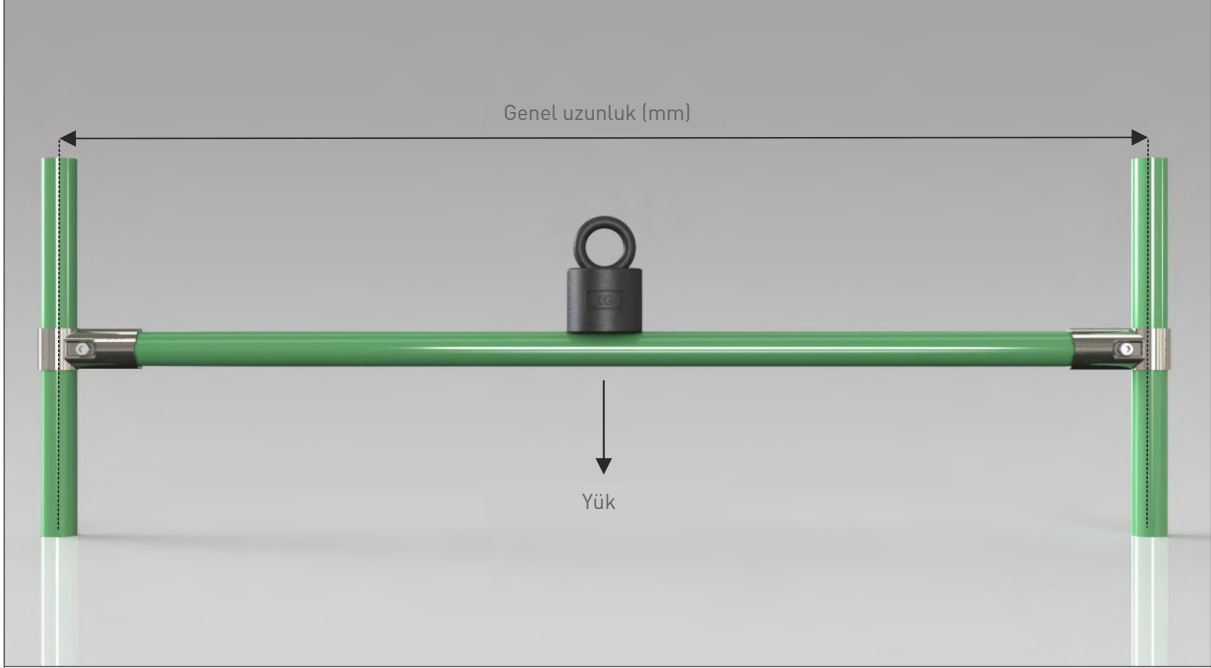
## BORUNUN KESİLMESİ



Boy birimi: mm.



## MAKSİMUM YÜKLEME LİMLERİ



Boru	Genel Uzunluk (mm)	Kalıcı Deformasyon (mm)	Total Bükülme (mm)	Yük (kg)
SSP-2807	1000	0	11	<b>76</b>
SSP-2807	1000	5	17	101
SSP-2807	1000	10	24	117
SSP-2807	1000	15	30	125
SSP-2812	1000	0	16	<b>167</b>
SSP-2812	1000	5	24	230
SSP-2812	1000	10	34	276
SSP-2812	1000	15	42	298

MAKSİMUM YÜKLEME LİMİTLERİ				
Boru	Genel Uzunluk (mm)	Kalıcı Deformasyon (mm)	Total Bükülme (mm)	Yük (kg)
CP-2807	1000	0	13	<b>95</b>
CP-2807	1000	5	24	140
CP-2807	1000	10	32	158
CP-2807	1000	15	40	175
CP-2810	1000	0	14	<b>112</b>
CP-2810	1000	5	25	167
CP-2810	1000	10	32	184
CP-2810	1000	15	38	202
CP-2820	1000	0	12	<b>155</b>
CP-2820	1000	5	18	187
CP-2820	1000	10	25	206
CP-2820	1000	15	30	218
PP-2808	1000	0	14	<b>114</b>
PP-2808	1000	5	23	159
PP-2808	1000	10	32	187
PP-2808	1000	15	39	202
PP-2812	1000	0	16	<b>173</b>
PP-2812	1000	5	24	224
PP-2812	1000	10	32	257
PP-2812	1000	15	39	273

## BORU KORUMALARI

## BORU KORUMALARI



## METAL BAĞLANTILAR

# METAL BAĞLANTILAR



## METAL BAĞLANTILAR

E-13A



BK NI CR

E-15A



BK NI CR

E-16



BK NI CR

E-13B



BK NI CR

E-15B



BK NI CR

E-17



BK NI CR

E-18



BK NI CR

E-20



BK NI CR

E-21



BK NI CR

E-22



BK NI CR





## BAĞLANTI KOMBİNASYONLARI

# BAĞLANTI KOMBİNASYONLARI



+



+



+



+



+



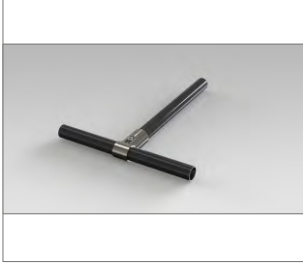
+



+



## BAĞLANTI KOMBİNASYONLARI



E-1 ana yapısal bağlantıdır. İki bağlantı parçası iki borunun doğru açıda birleşmesini sağlar. E-1 bir çok yapının kurulumunda ana bağlantı parçası olarak kullanılır. Bu ana parçadan deponuzda oldukça fazla tutmanız önerilir.



E-1C kutu ve benzeri ürünlerin kaydığı bir boruda, bu akışa ilişkin iki E-1 tipindeki bağlantı kombinasyonlarında kullanılır. E-1C kaydırmalı borularla, kılavuz ya da benzeri ürünler ile ilişkili kullanılır. E-1C yi E-1 in yerine kullanmayınız.



E-2 ve E-3 kombinasyonları doğru bir açı oluşturarak, yapıların kare olduğundan emin olmayı sağlar. Çok önemli ve güçlü bir kurulum parçasıdır. Eğer bu kombinasyon kurulumun en azından iki köşesinde kullanılmaz ise yapı güvensiz ve dengesiz olur.



Bu E-4 ve E-2 kombinasyonu genelde birden fazla kısmı olan daha geniş kurulumlarda kullanılır. Tüm parçaların dengeli ve kare olmasını garantiye alır.



Birbiri ile çakışan boruları bağlamanın en iyi yolu iki E-4 bağlantısından oluşan bu kombinasyondur. Genelde, devam eden boru dikey olarak kullanılırken, yatay boru kesişen şekilde kullanılır.

# BAĞLANTI KOMBİNASYONLARI



+



+



+



+



+



+



+



## BAĞLANTI KOMBİNASYONLARI



Bazen geniş kurulumlarda dört E-2 kombinasyonundan oluşan bu parça merkezde kullanılır. Birbiriyle çakışan boruları birleştirmek adına güvenli ve uygun bir yoldur.



İki E-6 bağlantısı birlikte kullanıldığında bir atlama borusu oluşturur. Bu ana yapısal bir bağlantı değildir. İki E-4 bağlantısından oluşan kombinasyonun kuvveti bunda yoktur ama belli amaçlar için daha uygundur. Genellikle panelleri ya da çalışma alanlarını desteklemek amaçlı kullanılırlar.



E-1C ye benzer şekilde E-6c de kılavuzlar ya da kaydırmalı borular ile ilişkili kullanılır ve bağlantının kutu ya da konteynırlara etki etmeden geçiş yapmasına olanak sağlar. Tabii E-6 kadar güvenli olmadığından E-6'nın gibi yapısal bir bağlantı olarak kullanılmamalıdır.



E-7A ve E-7B bağlantılarının kombinasyonu bir borunun diğerinin ortasına yerleştirilmesine ve açının değişmesine olanak sağlayacak şekilde değişken açılı bir bağlantıdır. Bu yapıya esneklik katar. Bu bağlantı özellikle köşegensel desteklerde sıkça tercih edilir. Ek olarak, genellikle iki E-7A bağlantı kombinasyonu panelleri sağlamlaştırmak için kullanılır.



E-7B ve E-7C bağlantı kombinasyonu iki borunun uç uca farklı açı olanaklarıyla bağlanabilmesini sağlar. Bu kombinasyonun her iki ucuna da E-12 bağlantı parçası eklenerek, yapı daha esnek ve hareketli hale getirilebilir.

# BAĞLANTI KOMBİNASYONLARI



+



+



+



+



+



+



+



## BAĞLANTI KOMBİNASYONLARI



İki E-8 bağlantı parçasını kombinlemek, birbirine paralel olarak birleştirilecek borular için idealdir. Bu kombinasyondan iki farklı yapıyı bir araya getirmekte ya da bir yatay boru uzunluğunun normalden fazla olmasını gerektiren durumlarda iki boruyu birlikte kullanmakta yararlanır.



E-9 çift bağlantı parçası iki paralel boruyu birbirine geçirmekte kullanılır. Genelde E-8 bağlantı parçası ile birlikte kullanılır.



E-11 bağlantı parçası genelde kulp ya da tutacaklar için kullanılır ama bazı durumlarda köşelerin estetik ya da pratik nedenlerle dairesel görünmesi amaçlı da işe yarar. Çalışma yüzeylerinin üst kısımları belki bu şekilde bitirilebilir.



E-12 bir destek bağlantısıdır. Bir parçanın diğeri çevresinde dönmesine olarak sağlar. Bu bağlantı bir kapıyı, geçiti ya da bir bariyeri tamamlamak için kullanılabilir. Bir bilyalı taşıma bantı kurulumuna bu parça ile ürünün geçişini sağlayacak şekilde kalkan bir kısım eklenebilir.



E-13A ve E-13B güçlü, 45 derecelik açı yaratmak için kullanılan bir bağlantı kombinasyonudur. E-7A ve E-7B ile oluşturulan desteklerden daha ucuz olduklarından genellikle köşegensel destek yaratmak için tercih edilirler.

## BAĞLANTI KOMBİNASYONLARI



+



+



=



+



+



=



=



+



+



=



+



+



=



## BAĞLANTI KOMBİNASYONLARI



E-14 genellikle köşegensel destek kısımlarının başı olarak E-7A ve E-7B ya da E-13A ve E-13B bağlantı kombinasyonlarına eklenilir.



E-15A ve E-15B bağlantı kombinasyonu, başka yapıları çalışma alanlarına ya da panellere tutturmak için birebirdir. Panel genelde borunun tam üzerine güvenli bir şekilde oturtulur. Bu bağlantı aynı zamanda boruları duvarlara ya da alüminyum profillere bağlamak için de kullanılır. Vidaları boşluğa koyduğunuzdan emin olun yoksa yapıyı sökmek daha zor olacaktır.



İki E-16 bağlantı kombinasyonundan oluşan bu parça ile bir paneli, borunun kalınlığına oranla tam ortasına yerleştirmek için kullanılır. Bu kombinasyon genellikle yüzeyin çerçeve üzerinde ya da çerçeveye paralel değil de onun altında kalması istendiğinde devreye girer.



Bu kombinasyon genelde iki paralel boruyu bağlamak için kullanılır. Bir boru sabittir ama diğeri bağlantı çevresinde döndürülebilir. Bu kombinasyon geçit ve bariyer yapımlarında ya da E-12 nin örneğinde olduğu gibi, bir yapının herhangi bir bölümünü geçit sağlamak için kaldırma amaçlı kullanılabilir.



Bu bağlantılar ile yapılan kombinasyon E-17 gibidir ama bu her iki boru da döndürülebilir.

## BAĞLANTI KOMBİNASYONLARI



## BAĞLANTI KOMBİNASYONLARI



Düz borular genelde yuvarlak borulara bu bağlantı ile tutturulur. İki adet E-20 bağlantı parçası aynı zamanda boru ve bağlantı yapısına 25mm lik kare, metal ya da tahta parçası eklemek için de kullanılabilir.



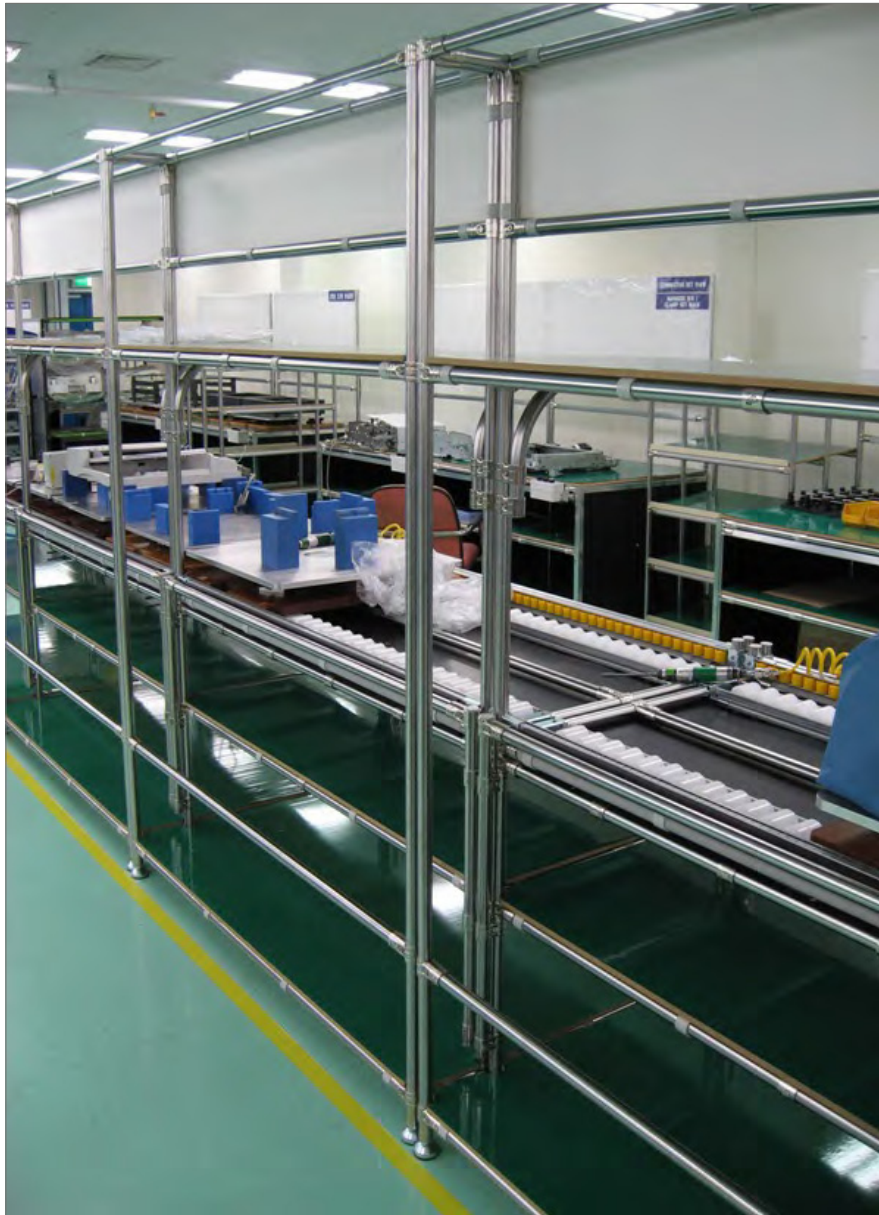
Bu, alüminyum profilleri ve boru sistemini birleştirmenin en iyi yoludur. Bu bağlantı aynı zamanda çalışma yüzeylerine dikey destek amaçlı ya da bir yapıyı duvara sabitlemek amaçlı da kullanılabilir.



Bu kombinasyon boru sisteminin bir köşeye, alüminyum profiline, duvarın bir yanına ya da bir başka yapıya sabitlenmesinde kullanılır.



E-21 ve E-22 bağlantı kombinasyonu boru sistemini iki taraflı alüminyum, bir kirişe ya da bir duvara sabitlemek için kullanılır.



## BİLYALI TAŞIMA BANTLARI

# BİLYALI TAŞIMA BANTLARI



Kutuları bir noktadan diğer noktaya taşımaları nedeniyle, bilyalı taşıma bantları yapınıza dinamik bir etmen katmak için kullanılan en yaygın yoldur. Farklı çeşitlerde taşıma bantları stoklarımızda mevcuttur.

# BİLYALI TAŞIMA BANTLARI

ÖZELLİKLERİ					
	Standart Uzunluk = 4m				
	Unit	RT-40B (tüm çeşitler)	RT-40C (tüm çeşitler)	RT-40s (tüm çeşitler)	RT-85B
YÜK KAPASİTESİ	kg-f	113	1,0 mm	1,2 mm	260
BİLYA ÇAPI	mm	34	1,0 mm	1,2 mm	45
ŞAFT ÇAPI	mm	4	1,0 mm	1,2 mm	5
BANT EĞİTİMİ	mm	36	1,0 mm	1,2 mm	50
MATERYAL	Galvanize Çelik (SPCC) / PE				



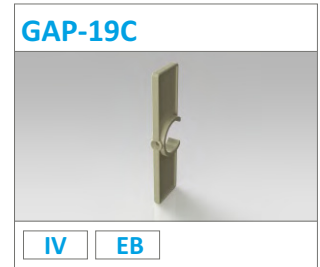
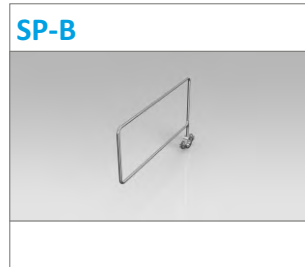
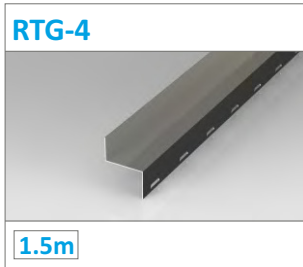






## BİLYALI TAŞIMA BANTI KILAVUZU

# BİLYALI TAŞIMA BANTI KILAVUZU



## BAĞLANTI PARÇALARI

# BAĞLANTI PARÇALARI

40mm lik TAŞIMA BANTINI 28mm lik BORUYA KENETLEMEK için

GP-AR



GP-B



GP-C



GP-C2



GP-D



GP-E



GP-F



GP-G



GP-HR



GP-JR

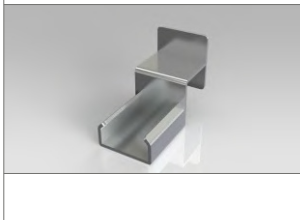


BAĞLANTILAR ÜZERİNE KENETLEMEK İÇİN

GP-ARL



GP-BL



GP-DL



## BAĞLANTI PARÇALARI

### 85mm lik TAŞIMA BANTLARI İÇİN

GP-A85



GP-B85



GP-C85



GP-C285



GP-D85



GP-E85



### BORU KULLANILAN UYGULAMALAR İÇİN

GS-A



GS-B



GS-C



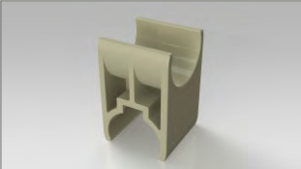
GS-D



GS-F



GAP-16



IV

EB

GAP-20



IV

EB



# BAĞLANTI PARÇALARI

BORU KULLANILAN UYGULAMALAR İÇİN

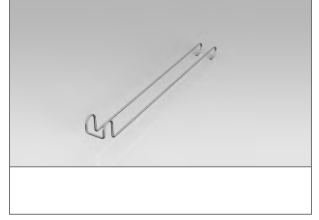
**TB-300**



**TB-400**



**TB-600**



TEKLİ RAY

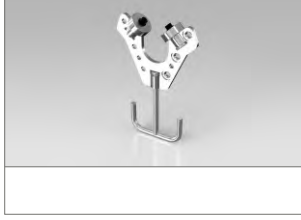
TEKLİ RAY

## TEKLI RAY

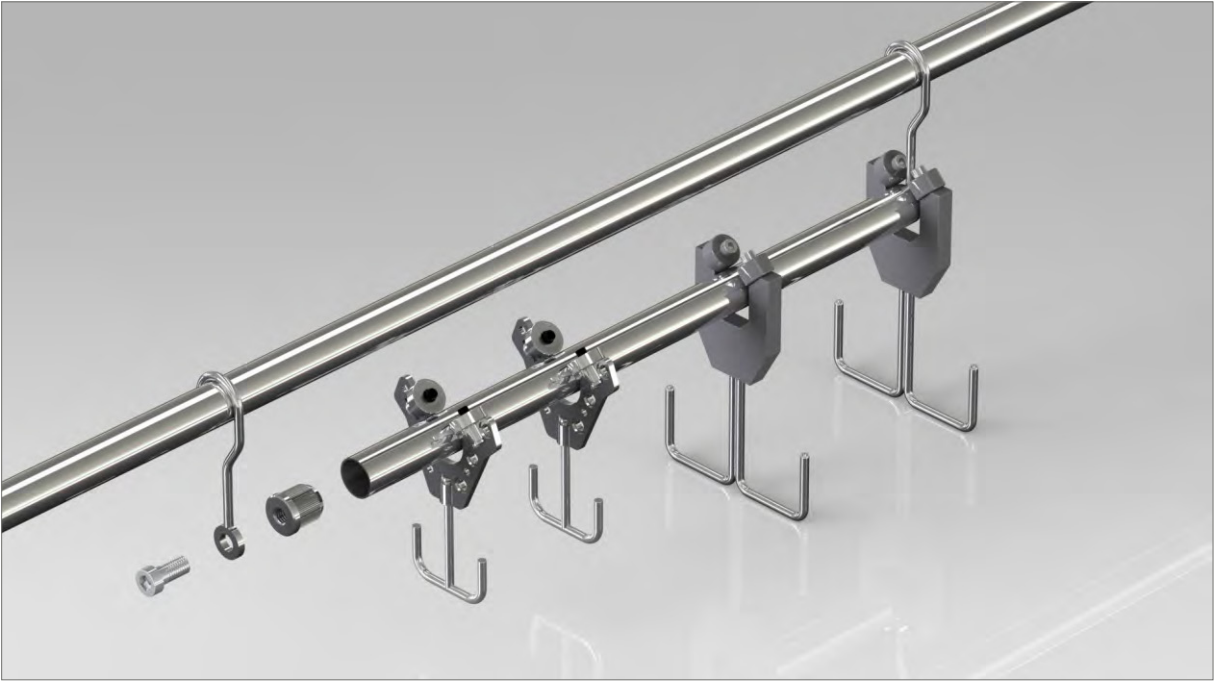
MR-1



MR-2



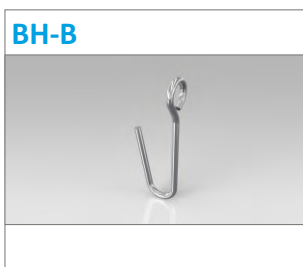
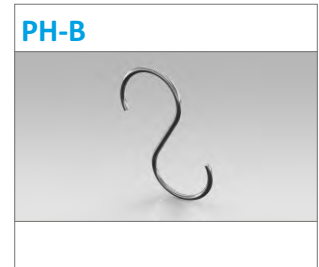
MR-A100





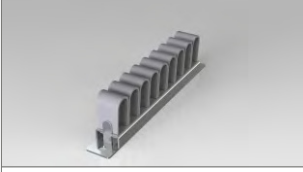
## METAL AKSESUARLAR

# METAL AKSESUARLAR



# METAL AKSESUARLAR

TH-08L



GR EB

SR-310



SR-350



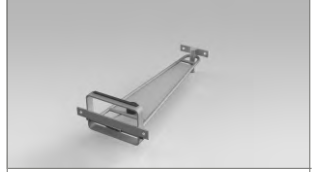
SR-400



DIS-01



FH-A



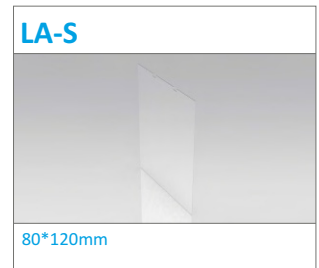
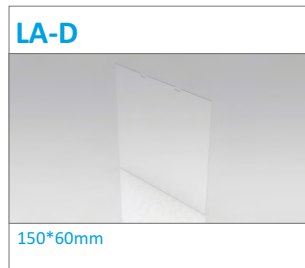
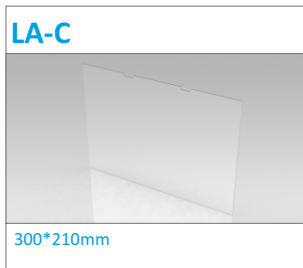
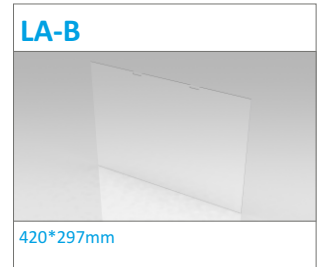
TH50Y-A





## PLASTİK AKSESUARLAR

## METAL AKSESUARLAR



# PLASTİK PROFİLLER

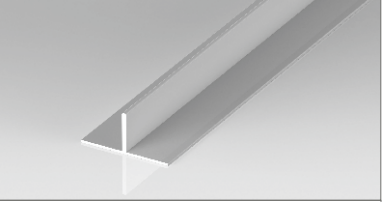
## PLASTİK PROFİLLER

L-TİPİ		
ÜRÜN	AÇIKLAMA	
AL-1	30 x 50 x 3.3mm, gri, 4m	
AL-1-EB	30 x 50 x 3.3mm, siyah, 4m, ESD	
AL-2	30 x 90 x 3.3mm, gri, 4m	
AL-2-EB	50 x 90 x 3.3mm, siyah, 4m, ESD	
AL-3	80 x 90 x 3.3mm, gri, 4m	
AL-3-EB	80 x 90 x 3.3mm, siyah, 4m, ESD	
AL-4	50 x 40 x 5mm, gri, 4m	
AL-4-EB	50 x 40 x 5mm, siyah, 4m, ESD	
AL-5	50 x 50 x 5mm, gri, 4m	
AL-5-EB	50 x 50 x 5mm, siyah, 4m, ESD	
AL-6	50 x 75 x 5mm, gri, 4m	
AL-6-EB	50 x 75 x 5mm, siyah, 4m, ESD	
AL-7	50 x 100 x 5mm, gri, 4m	
AL-7-EB	50 x 100 x 5mm, siyah, 4m, ESD	
AL-8	50 x 150 x 5mm, gri, 4m	
AL-8-EB	50 x 150 x 5mm, siyah, 4m, ESD	



## PLASTİK PROFİLLER

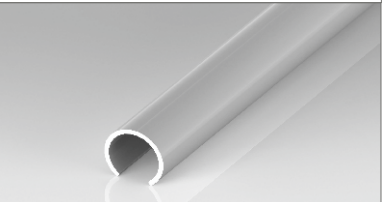
### T-TİPİ

ÜRÜN	AÇIKLAMA	
AT-1	100 x 55 x 4mm, gri, 4m	
AT-1-EB	100 x 55 x 4mm, siyah, 4m, ESD	

### U-TİPİ

ÜRÜN	AÇIKLAMA	
AU-1	36 x 36 x 3mm, gri, 4m	
AU-1-EB	36 x 36 x 3mm, siyah, 4m, ESD	

### DİĞERLERİ

ÜRÜN	AÇIKLAMA	
PC-1	Pipe cover, gri, 4m	
PC-1-EB	Pipe cover, siyah, 4m, ESD	



## TEKERLEK & YATAKLAR

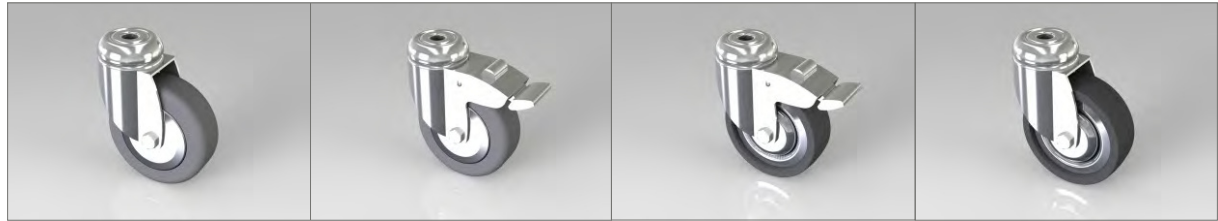
## TEKERLEK & YATAKLAR

DÜZ ÇEŞİDİ								
ÜRÜN	UZUNLUK	ÇAP	DİNAMİK YÜK	DURAĞAN YÜK	SERT	HAREKETLİ	FREN	ESD
TT-75-S	100mm	75mm	75kg	150kg		✓		
TT-75-S-E	100mm	75mm	55kg	110kg		✓		✓
TT-75-S-B	100mm	75mm	75kg	150kg		✓	✓	
TT-75-S-B-E	100mm	75mm	55kg	110kg		✓	✓	✓
TT-100-S	135mm	100mm	100kg	200kg		✓		
TT-100-S-E	135mm	100mm	80kg	160kg		✓		✓
TT-100-S-B	135mm	100mm	100kg	200kg		✓	✓	
TT-100-S-B-E	135mm	100mm	100kg	200kg		✓	✓	✓

Yüksek hassasiyette konik bilye

DÜZ ÇEŞİDİ (ÖZEL)						
ÜRÜN	UZUNLUK	ÇAP	DİNAMİK YÜK	DURAĞAN YÜK	AÇIKLAMA	ESD
TT-75-S	100mm	75mm	75kg	150kg	yönlü kilit: hareketli bir yataktan sabit bir diğerine	
TT-75-S-E	100mm	75mm	55kg	110kg		✓
TT-75-S-B	100mm	75mm	75kg	150kg	çift kilit	
TT-75-S-B-E	100mm	75mm	55kg	110kg		✓

Yüksek hassasiyette konik bilye



### EKLEME ŞERİTLERİ

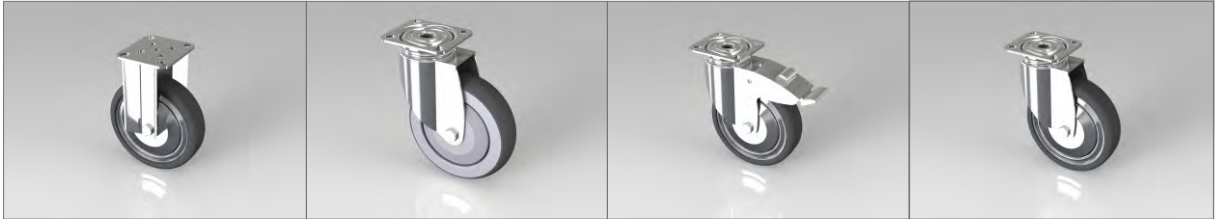


## TEKERLEK & YATAKLAR

PLAKA TİPİ								
ÜRÜN	UZUNLUK	ÇAP	DİNAMİK YÜK	DURAĞAN YÜK	SERT	HAREKETLİ	FREN	ESD
PT-100-R	135mm	100mm	100kg	200kg	✓			
PT-100-R-E	135mm	100mm	80kg	160kg	✓			✓
PT-100-S	135mm	100mm	100kg	200kg		✓		
PT-100-S-E	135mm	100mm	80kg	160kg		✓		✓
PT-100-S-B	135mm	100mm	100kg	200kg		✓	✓	
PT-100-S-B-E	135mm	100mm	80kg	160kg		✓	✓	✓
PT-125-R	160mm	125mm	100kg	200kg	✓			
PT-125-R-E	160mm	125mm	100kg	200kg	✓			✓
PT-125-S	160mm	125mm	100kg	200kg		✓		
PT-125-S-E	160mm	125mm	100kg	200kg		✓		✓
PT-125-S-B	160mm	125mm	100kg	200kg		✓	✓	
PT-125-S-B-E	160mm	125mm	100kg	200kg		✓	✓	✓

Yüksek hassasiyette konik bilye

Kurulumların hareketine izin veren en önemli parçalardan biri yataklardır. Katalog içerisinde yer alan standart modeller dışında, müşterinin isteğine göre daha hızlı, daha ağır yükler için ya da başka özel uygulamalar adına özel üretim yataklar geliştirilebilir. Sizin yapınıza en uygun yatak modelleri için lütfen firmamız ile iletişime geçin.



### MONTAJ PARÇALARI





## AYAKLAR



## AYAKLAR

AD-32-M



AD-50-M



AD-50-MH



AD-SM



AD-SMB



AD-SMR



AD-SMS



CAP-02



Ayaklar bir yapının temelidir. Bazıları ayarlanabilir olduğundan zeminin eğriliğini giderirler. Ayaklar aynı zamanda bir çalışma alanını destekleme ya da benzeri işler için de kullanılabilir.



## BAŞLIKLAR & BURÇLAR

## BAŞLIKLAR & BURÇLAR

**CAP-01-BK**



PLASTİK SONLAMA KAPAĞI  
TÜM BORULARA UYGUN

**CAP-01-CR**



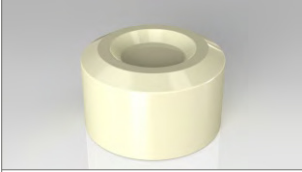
PLASTİK SONLAMA KAPAĞI  
KROM

**CAP-02-R**



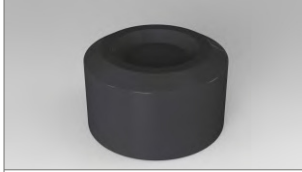
LASTİK DIŞ KAPAK

**CAP-03-IV**



PLASTİK DIŞ KAPAK

**CAP-03-EB**



PLASTİK DIŞ KAPAK, ESD

**BS-2807-B**



M12 DIŞ, 0,7 mm  
PLASTİK KAPLI BORU İÇİN

**BS-2807-D**



M12 DIŞ, 0,7 mm  
PASLANMAZ ÇELİK BORU İÇİN

**BS-2808-B**



M12 DIŞ, 0,8 mm  
TOZ BOYA KAPLAMALI BORU İÇİN

**BS-2810-B**



M12 DIŞ, 1,0 mm  
PLASTİK KAPLAMALI BORU İÇİN

**BS-2810-F**



M10 DIŞ, 1,0 mm BORU İÇİN

**BS-2812-B**



M12 DIŞ, 1,2 mm PASLANMAZ  
ÇELİK BORU İÇİN

**BS-2820-B**





M12 DIŞ, 2,0 mm BORU İÇİN

## BAĞLAMA ELEMANLARI


## BAĞLAMA ELEMANLARI

CİVATALAR		
ÜRÜN	AÇIKLAMA	
M0625-BK	M6 civatası, 25mm, siyah cilalı çelik	
M0625-WH	M6 civatası, 25mm, galvanize beyaz çelik	
M0625L-BK	M6 civatası, 25mm, kendinden kilitleme, siyah cilalı çelik	
M0625L-WH	M6 civatası, 25mm, kendinden kilitleme, galvanize beyaz çelik	
M0610-BK	M6 civatası, 10mm, siyah cilalı çelik	
M0610-WH	M6 civatası, 10mm, galvanize beyaz çelik	
M835-WH	M8 civatası, 35mm, galvanize beyaz çelik	

VİDALAR		
ÜRÜN	AÇIKLAMA	
SC-1	Kendinden yontulmuş vida, 3.5 x 13mm, x-başlı, metal kullanımı için	
SC-2	Kendinden yontulmuş vida, 4.0 x 20mm, x-başlı, tahta kullanımı için	

## BAĞLAMA ELEMANLARI

SOMUNLAR		
ÜRÜN	AÇIKLAMA	
TN06-BK	M6 civatası, 25mm, siyah cilalı çelik	
TN06-WH	M6 civatası, 25mm, galvanize beyaz çelik	
TN06L-BK	M6 civatası, 25mm, kendinden kilitleme, siyah cilalı çelik	
TN06L-WH	M6 civatası, 25mm, kendinden kilitleme, galvanize beyaz çelik	
NN08-WH	M6 civatası, 10mm, siyah cilalı çelik	
N12-WH	M6 civatası, 10mm, galvanize beyaz çelik	

RONDELALAR		
ÜRÜN	AÇIKLAMA	
PW10-Y	M10 Düz Rondela	
PW12-Y	M12 Düz Rondela	
SW10-Y	M10 Yaylı Rondela	
SW12-Y	M12 Yaylı Rondela	

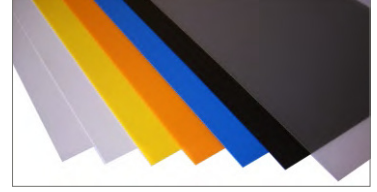


## ÖZELLEŐTİRME

# ÖZELLEŞTİRME

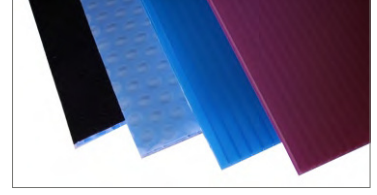
## ÇALIŞMA YÜZEYLERİ

Ölçülerine uygun, tahta, plastik panel, çeşitli metaller ya da plastik kaplamalı yüzeyler ve, ya standart cilalamalı ya da ESD gereksinimlerine uygun cilalı farklı renk seçenekleriyle bir çok çalışma yüzeyi sunar.



## DIŞ CEPHE KAPLAMASI

Çeşitli renklerde ya da ESD standartlarına uygun halde kullanılan polipropilen ideal bir materyeldir. Hassas bir yüzeyin çizilmesini önlemek amacıyla yumuşak bir cilaya ihtiyaç duyulan durumlar ve benzerlerinde kumaş kaplı bir polipropilen hücresel kaplama sağlıyoruz. Bu ürün çarşaf halinde verilebilir, istenilen ölçüde kesilmiş getirilebilir ya da raf üzerinde kurulumu yapılabilir.



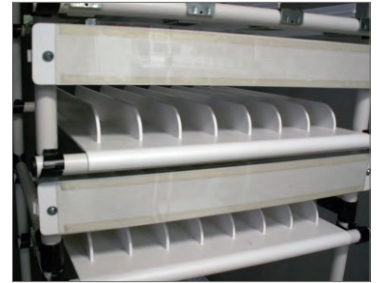
## PVC KUMAŞ

El arabası örtüleri, çantalar, çalışma alanların kaplanması ya da benzeri işlemler için PVC kumaşı sizin istek ya da tasarımlarınıza uygun olarak kesip, kaynaklayıp gönderiyoruz. Transparan pencereler ya da cırt cırt bantlar isteğinize göre eklenebilir. Geniş bir renk yelpazesi mevcuttur.



## ÖZEL PLASTİK YA DA METAL PARÇALAR

Bu parçalar sizin özel isteklerinize göre ayırıcılar, kızaklar, tepsiler, besleyiciler ya da bir çok başka uygulama için plastik halde ya da ESD ile uygun bir şekilde size teslim edilebilir. Kancalar, isim levhaları, etiket tutucuları, destekler ya da hareketli kurulumlar gibi bir çok parça sizin gereksinimlerinizi karşılayacak şekilde, az ya da çok miktarda ve çok çeşitli materyeller ile sizin için tasarlanıp üretilebilir.





## DONANIM ARAÇLARI

## DONANIM ARAÇLARI

PCT-3



BORU KESİCİ

REG-1



ÇAPAK ALMA ARACI

TM-1



METRE

SAW-1



ŞERİT TESTERE

SAW-2



ŞERİT TESTERE

IW-1



DARBELİ ANAHTAR

AK-1



5 mm. Allen Anahtar

LVL-40



400mm lik SU TERAZİSİ

LVL-90



900mm lik SU TERAZİSİ



## YAZILIM ARAÇLARI

## YAZILIM ARAÇLARI

Bir çok müşteri aynı özelliklerdeki tasarımları tekrar yaratabilmek için tasarımlarını CAD biçiminde yapma isteğini belirtmiştir. Buna yanıt olarak, tüm parçaları Solid Works ve Google SketchUp olan tamamıyla 3 Boyutlu bir CAD kütüphanesi mevcuttur. Bu kütüphaneler müşteri talep ettiği takdirde kendisine sunulacaktır.

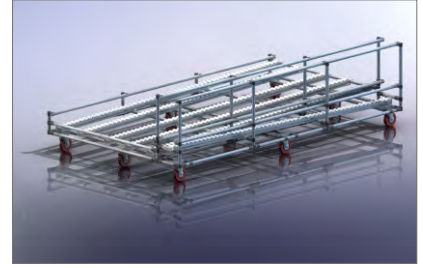
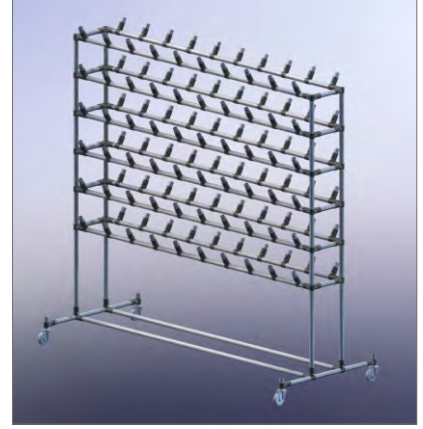
Bu hizmete ihtiyaç duyan müşterilerimize CAD kütüphanesini bir CD halinde teslim ediyoruz.

Bu işlem çeşitli yapıların CAD formatında kesin ölçülerle yaratılmasına, tüm açılarının her yandan doğru görülmesine ve yapıların dayanıklılıklarını test etmek amacıyla çevrilip baskı uygulanmasına fırsat tanır.

Bu yöntem sayesinde kullanıcıların üretimin gerekliliklerine ve güvenlik memurlarına saygı duyacakları kesindir.

Aynı zamanda internet sitemizde, boru ve taşıma bantlarının en ideal şekilde kesilmeleri ile ilgili ücretsiz bir yazılım aracı sunuyoruz.

Bu işlem müşterilerimize kullanacakları boru miktar ve ebatını görme ve böylece bir kesim listesi çıkararak israfı minimuma indirme olanağı sunuyor.











**Demiderm Makina Medikal San. Tic. İth. İhr. Ltd. Şti.**

1527 Sok. No:22 Alsancak, İzmir - Türkiye

Tel: +90 232 464 40 19 Fax: +90 232 422 04 39

info@demidermmakina.com www.demidermmakina.com



Basım Yeri: Ekografik Matbaacılık

1512 Sok. No:15 Alsancak - İZMİR

Basım Tarihi: ..... / ..... / 2013